

FÜHRANLAGE

BELMONDO® Führring P

**Elektrisch leitfähig
Verbesserte Nass-Trittsicherheit
Mit UV- und Ozonschutz**

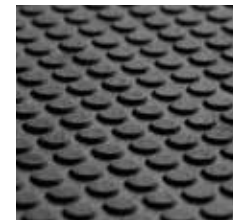
- für jede Führanlage geeignet
- Voraussetzung: befestigter Untergrund (Beton, Asphalt, ...)
- maßgenaue Fertigung
- schont den Bewegungsapparat
- witterungsbeständig und frostsicher
- lange Haltbarkeit bei jedem Hufbeschlag



Oberfläche:	Rautenprofil mit verschleißfester Deckschicht
Unterseite:	Noppen (2 mm)
Material:	Gummi
Stärke:	19 mm
Abmessungen:	individuell maßgefertigt



Rautenprofil mit Deckschicht



Noppen an der Unterseite



Verlegung: gemäß BELMONDO® Verlegeanleitung

Toleranzen: Stärke: +3/-2 mm
Länge/Breite: +/- 1,5 % (DIN ISO 3302-1 Toleranzklasse M4)
Die Toleranzwerte gelten auch innerhalb der Matte.

Die hier aufgeführten Produkte sind nur für die dargestellten Anwendungsgebiete einsetzbar. Technische Änderungen vorbehalten. Es gelten unsere Allgemeinen Geschäftsbedingungen. Rechtsgrundlage ist die deutsche Version des Dokuments.